



あつという間に早変わり
暖かいリフォーム窓 インプラス

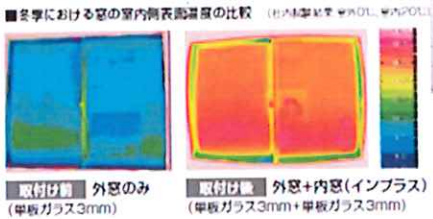
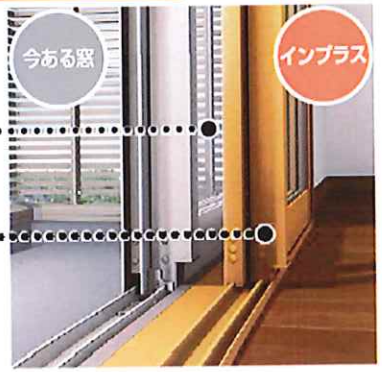


暖かな窓辺が実現！

チェックPOINT① / 効果はあるの？

生まれる空気層
インプラスを取り付けることで、既存の窓との間に空気層が生まれます。これが壁の役割となり、断熱効果や防音効果を生み出します。

樹脂製内窓
樹脂の熱伝導率はアルミに比べて約1/1000。外気の温度に左右されにくく、断熱効果、防露効果を発揮します。



チェックPOINT② / 効果の秘密はこれ！

熱の出入りがもっとも大きいのが「窓」

窓の断熱性を高めることが、住まい全体の断熱性を高める重要ポイントです。



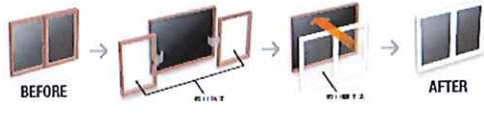
あつという間に早変わり
暖かいリフォーム窓 リプラス

暖かな窓辺が実現！



チェックPOINT① 短時間で早変わり

「えっ!?もう終わったの!」
ちょっとした家事の合間にリフォーム完了!
窓リフォームは皆さんが思うほど大変ではありません。壁をこわさず、足場も組まず、室内作業のみで施工を完了できるリプラスなら、たった半日でリフォームが完了します。カンタン窓リフォームで、快適・安全な理想の暮らしを実現しませんか?



チェックPOINT② 何故 暖くなるの？

断熱性を高める高性能ハイブリッド窓
「アルミ」と「樹脂」2つの良さを備え、さらにLow-Eガラスで断熱性を高めた「ハイブリッド窓」は、劣化しにくく、一年中ずっと快適な室内環境を提供します。

ハイブリッド窓

アルミ (窓外側)	樹脂 (窓内側)
耐久性: ●	耐久性: ▲
臭気性: ●	臭気性: ▲
採光性: ●	採光性: ▲
断熱性: ▲	断熱性: ●
防露性: ▲	防露性: ●

アルミと樹脂のいいとご取り



株式会社 LIXIL

会社や商品についての情報のご確認は、LIXIL公式サイトまで
<https://www.lixil.co.jp/>

※ショールームの所在地、カタログの閲覧・請求、図面・CADデータなどの各種情報は、上記公式サイトからご確認ください。

ケイワン・リフォーム株式会社
〒146-0094 東京都大田区東矢口1-5-9
TEL:03-5755-3067 FAX:03-5711-1733